

Jerzy Nowosielski

(1923 - 2011)

Kim był?

- polski malarz, rysownik, scenograf, filozof i teolog prawosławny.
- jeden z najwybitniejszych współczesnych ikonopisarzy.

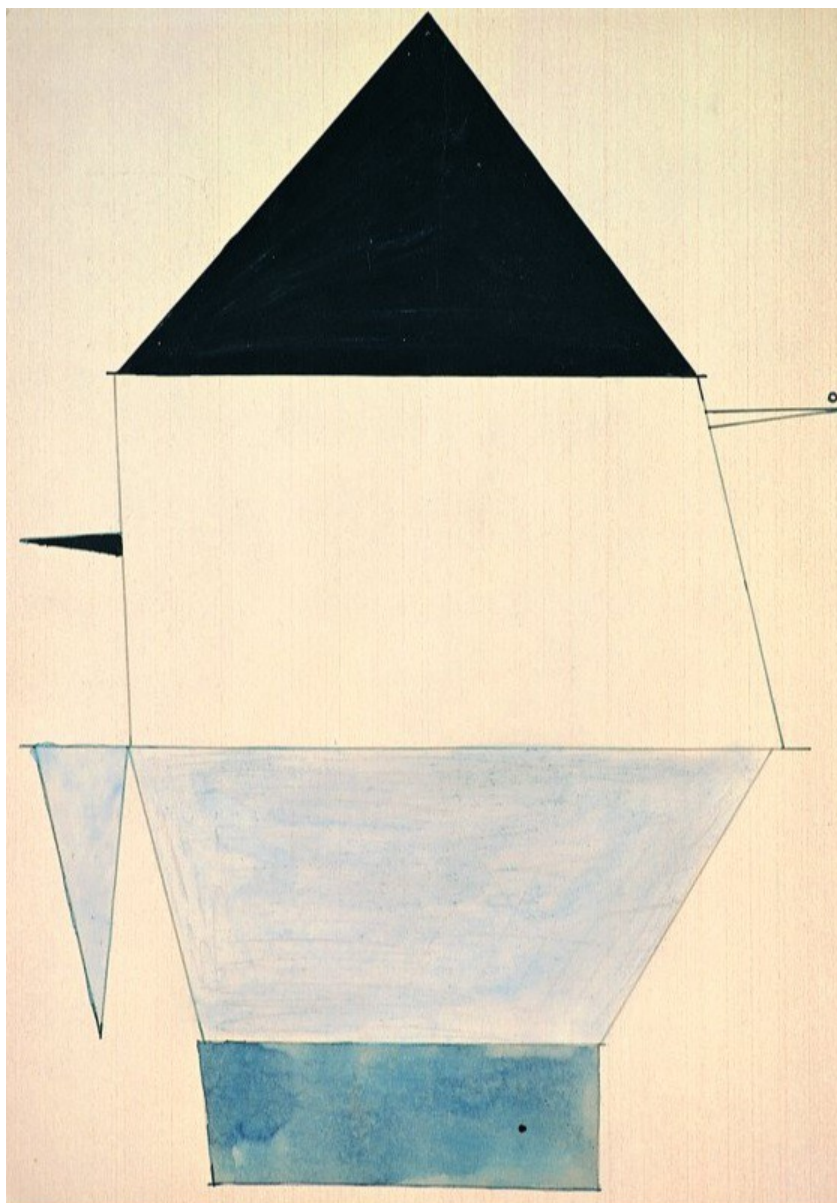


Życiorys

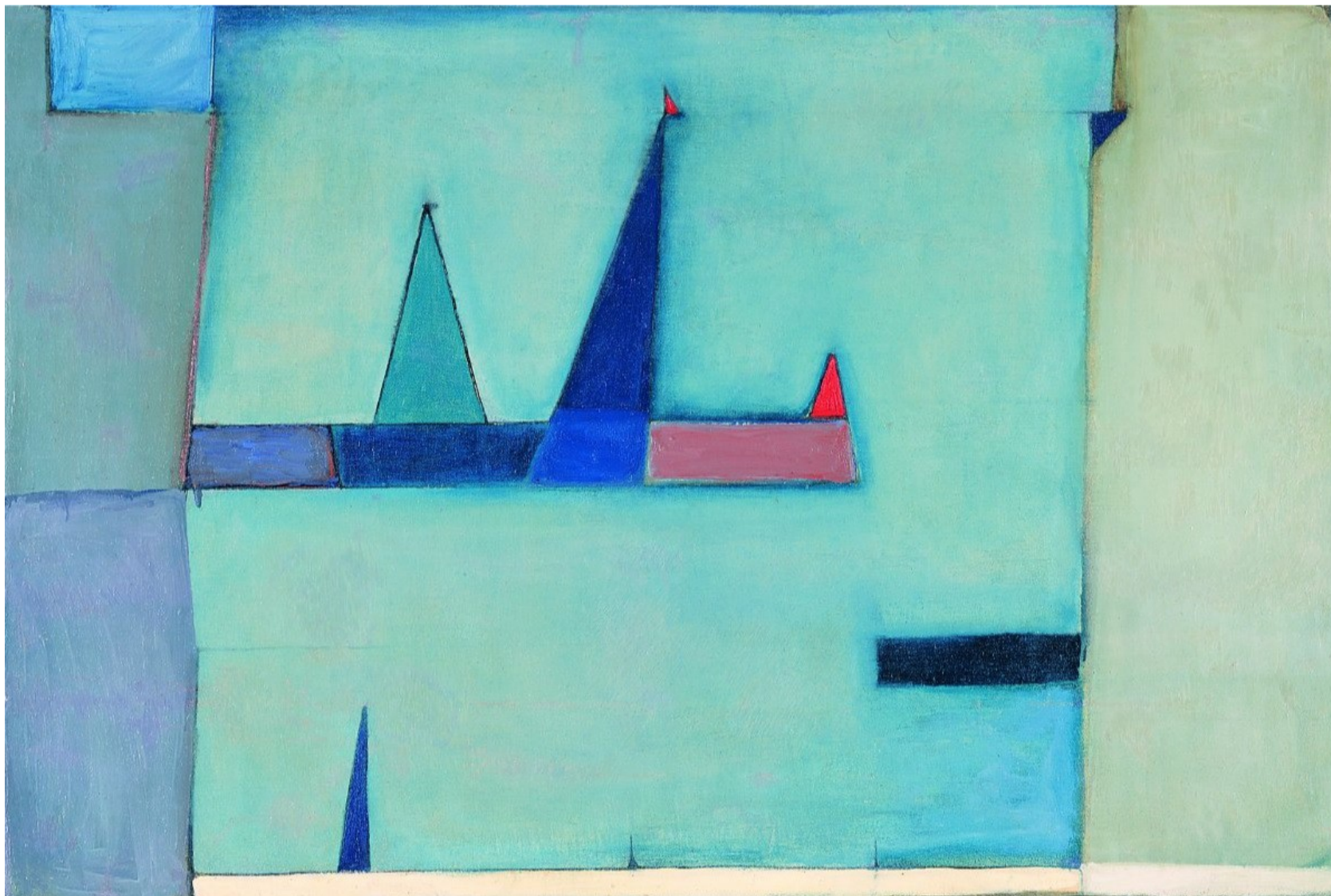
- Urodził się 7 stycznia 1923 roku w Krakowie.
- W latach 1942-1943 studiował ikonopisarstwo w Ławrze Uniowskiej św. Jana Chrzciciela w Uniowie pod Lwowem.
- W latach 1945-1947 studiował na Akademii Sztuk Pięknych w Krakowie.
- Swoją pierwszą wystawę miał w 1955 roku, a zaraz potem reprezentował Polskę na biennale w Wenecji (1956).
- Od 1976 roku był profesorem Akademii Sztuk Pięknych w Krakowie.
- Został pochowany 26 lutego 2011 roku w alei zasłużonych na cmentarzu Rakowickim w Krakowie.

Twórczość

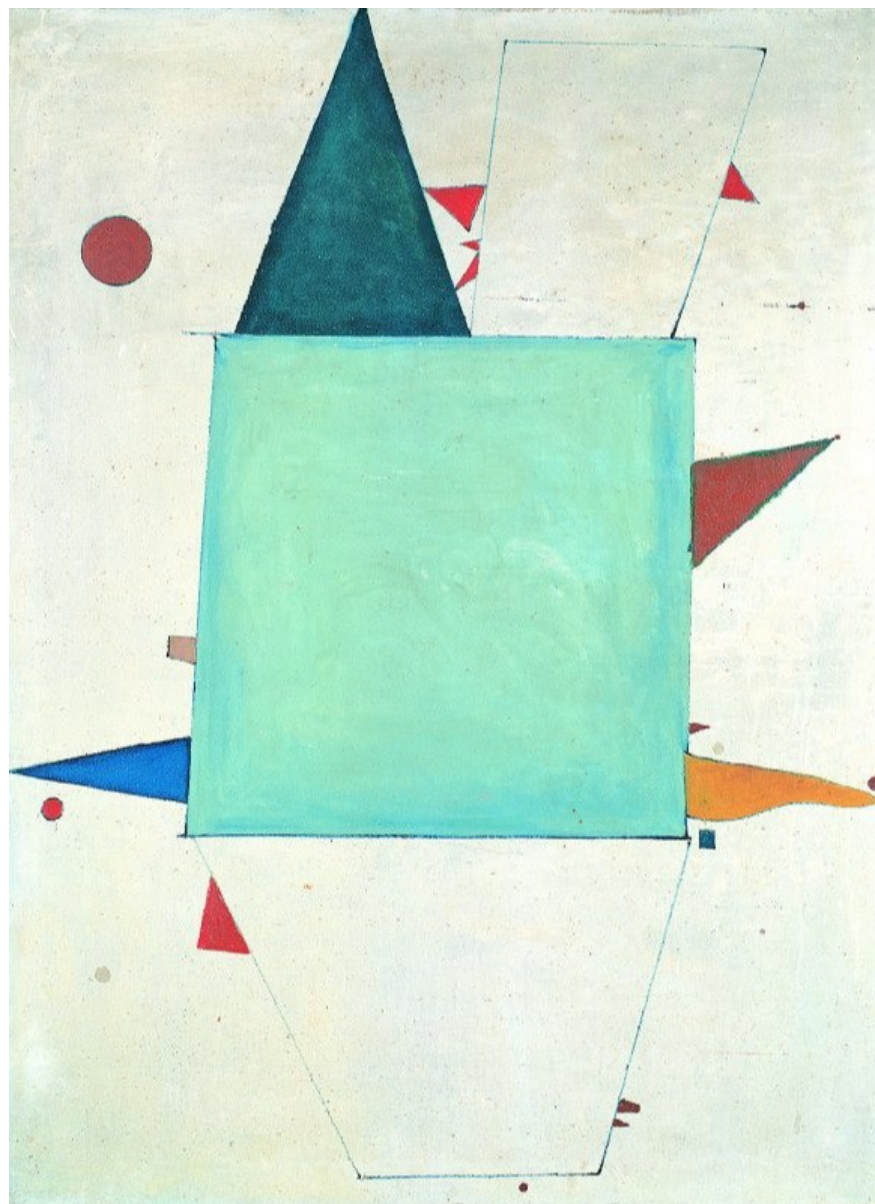
- Tworzył głównie ikony, abstrakcje, pejzaże, akty oraz martwe natury.
- Jego malarstwo charakteryzowało się płaskimi formami obwodzonymi konturem.



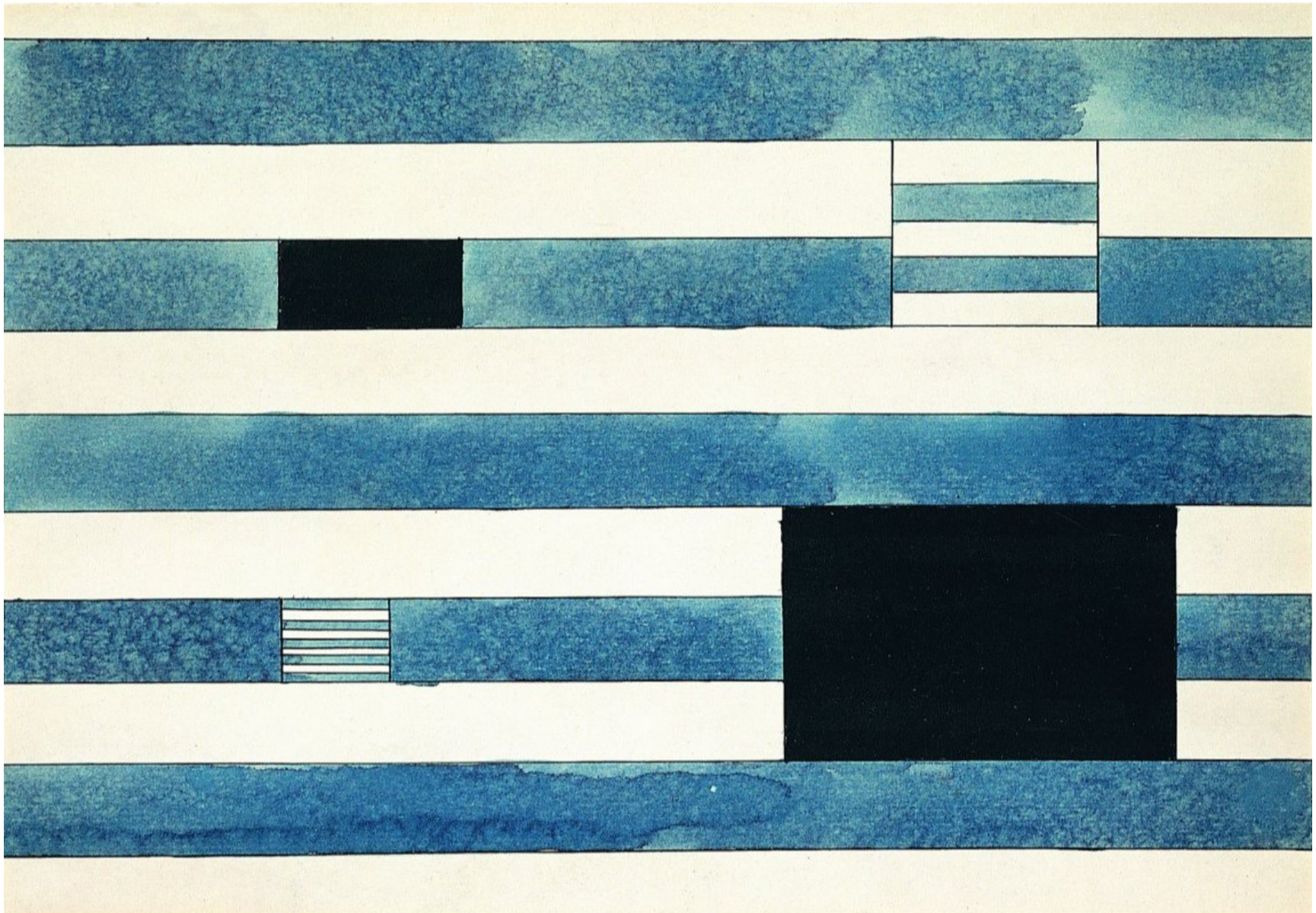
Kompozycja abstrakcyjna – tusz i akwarela na kartonie, 34x24 cm, 1947 r



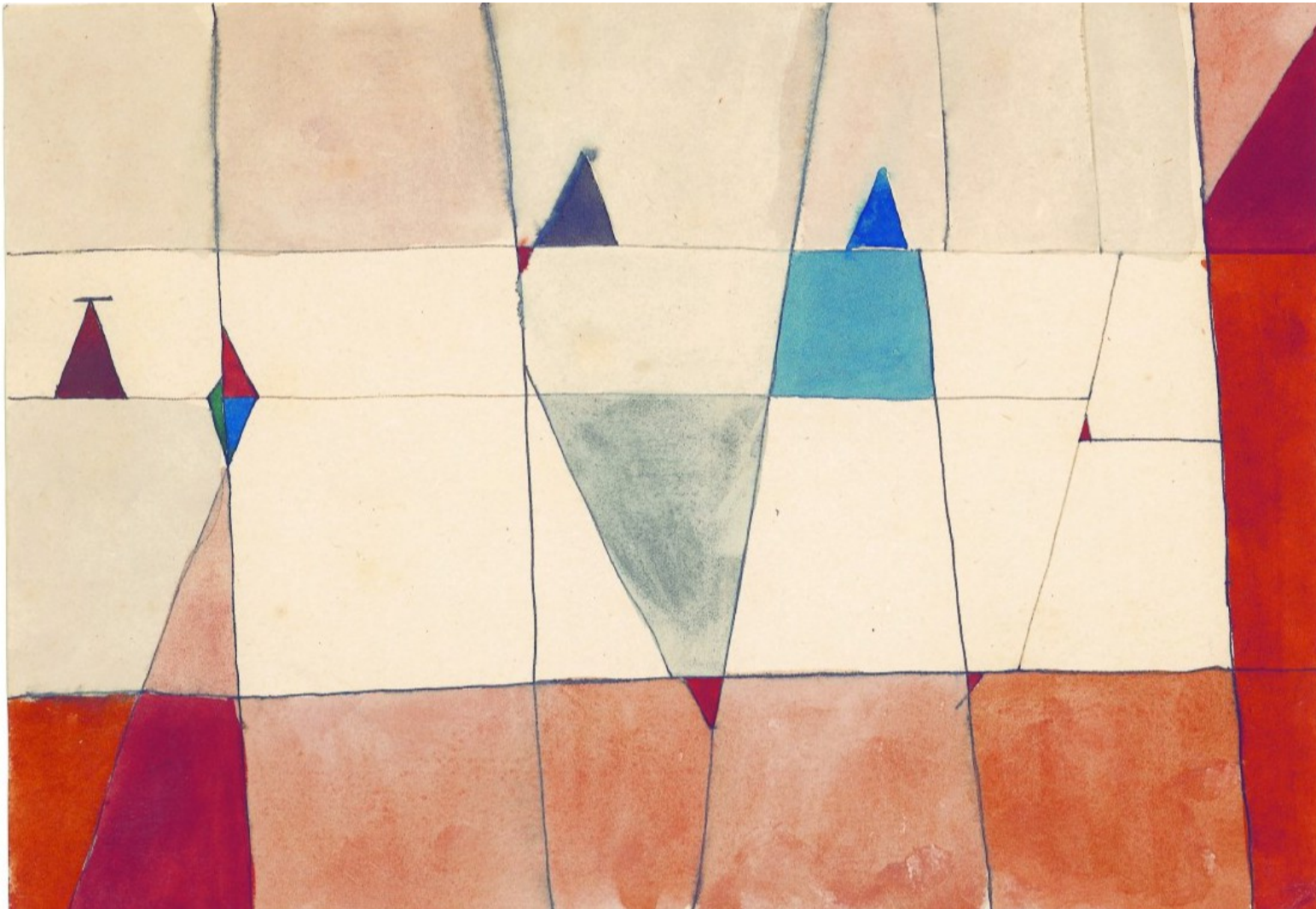
Skrzydło archaniola – olej na płótnie, 67x100 cm, 1947 r



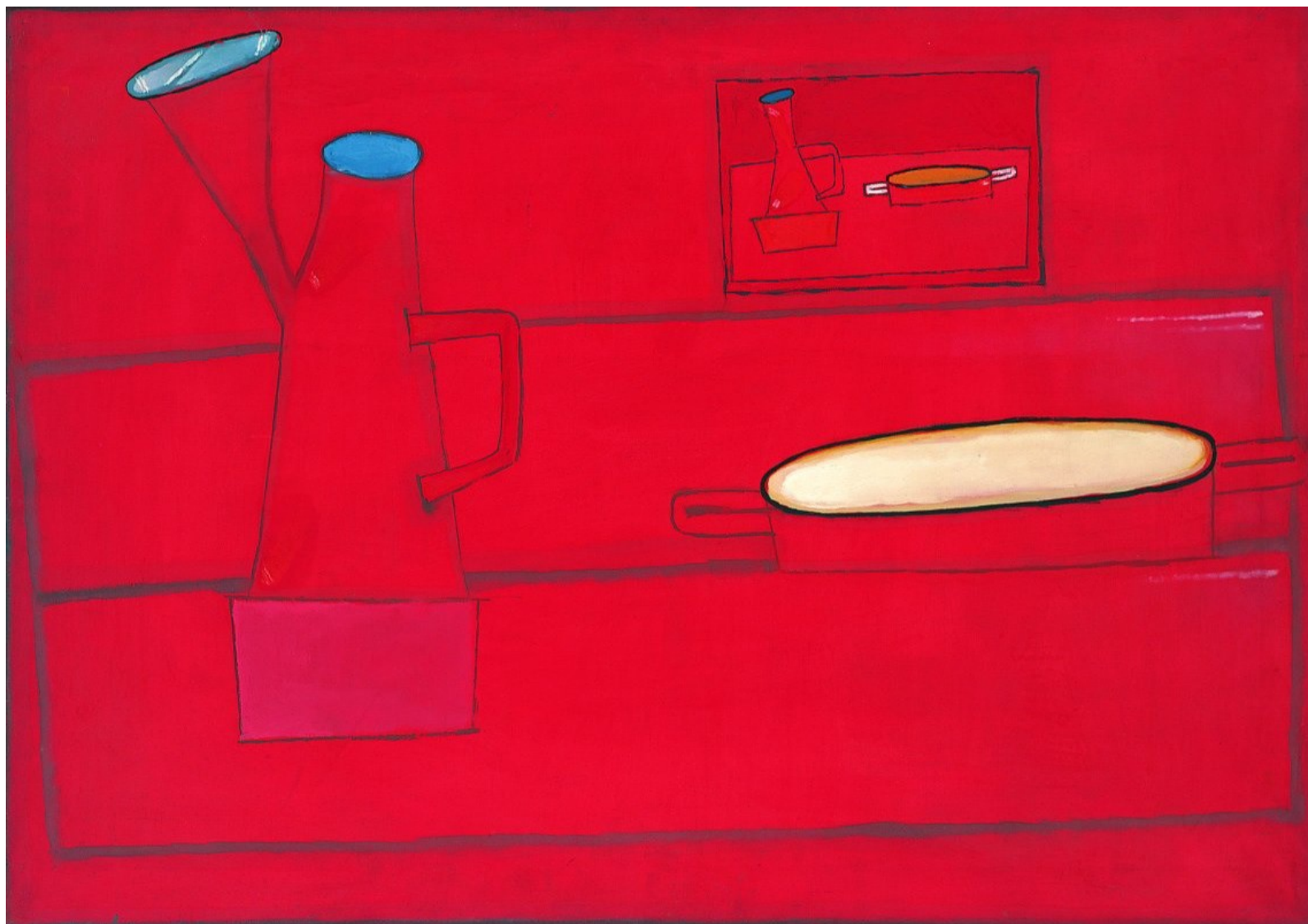
Pożar – olej na płótnie, 135x100 cm, 1948 r



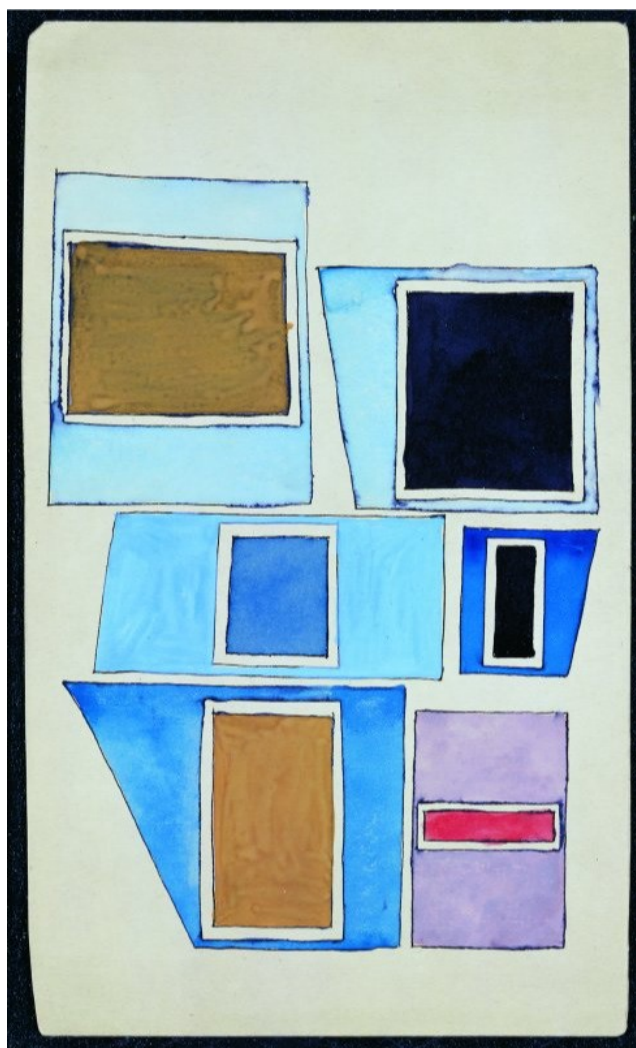
Kompozycja – akwarela na papierze, 23x33 cm, 1950 r



Abstrakcja – gwasz na papierze, 17x34 cm, 1952 r



Martwa natura – olej na płótnie, 70x100 cm, 1958 r



Abstrakcja – tempera i tusz na papierze, 21x15 cm, 1960 r



Zaproszenie do cyrku – tempera na płycie pilśniowej, 100x70 cm, 1965 r



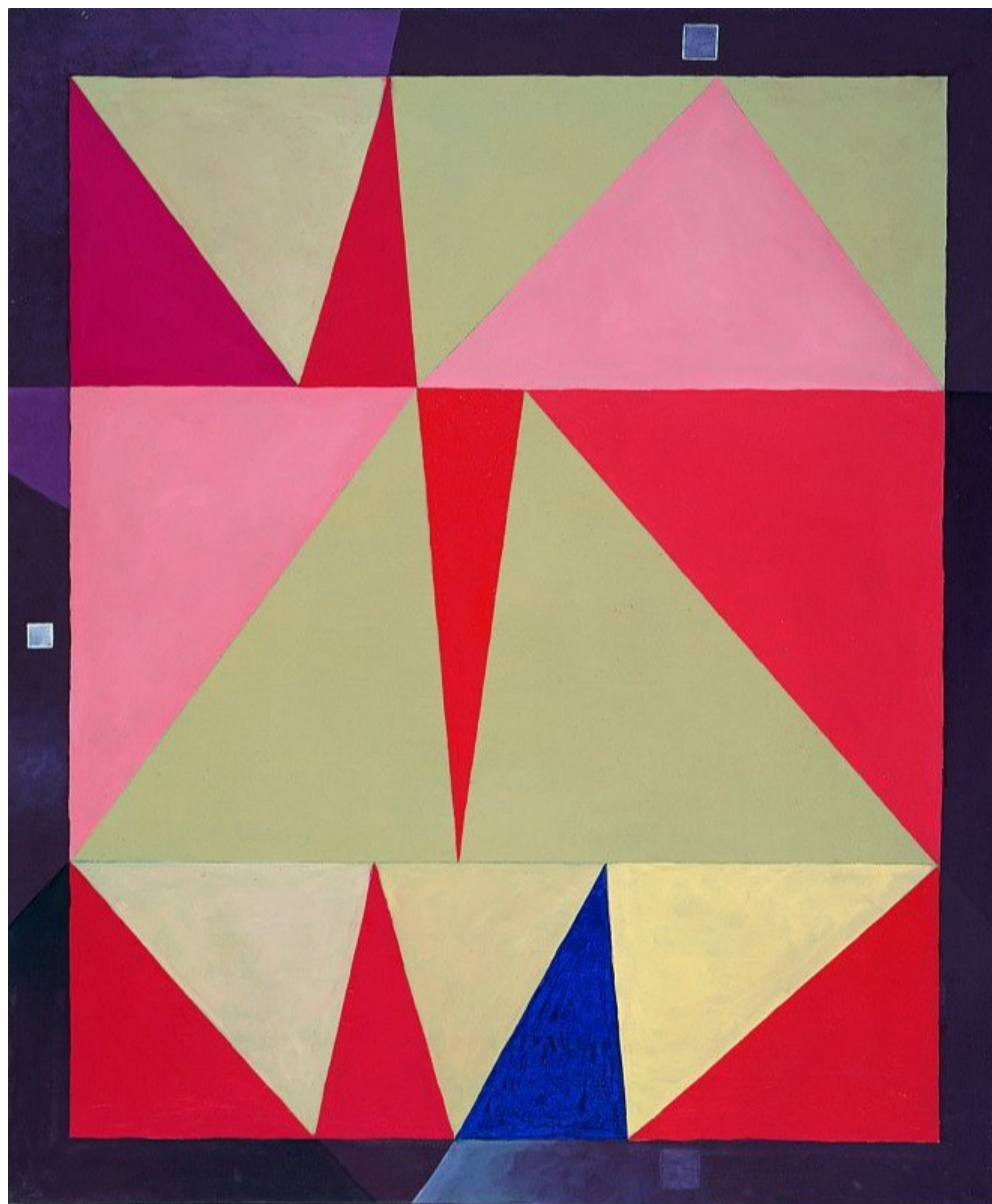
Martwa natura – olej na płótnie, 80x100 cm, 1967 r



Abstrakcja geometryczna – olej na płótnie, 120x80 cm, 1973 r



Villa de misteri – akryl na płótnie, 160x500 cm, 1975 r



Abstrakcja – akryl na płótnie, 120x100 cm, 1978 r



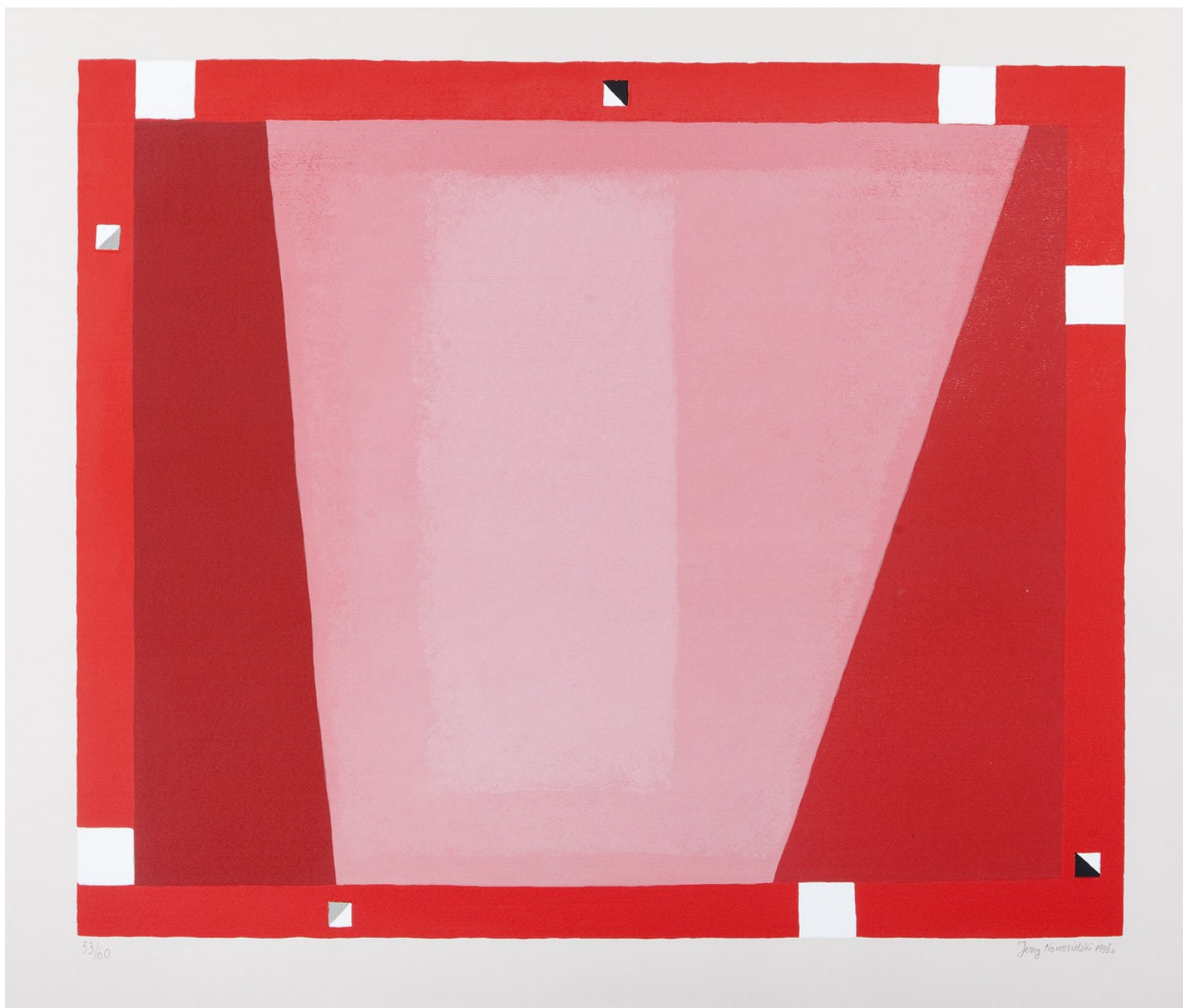
Antygona – olej na płótnie, 70x70 cm, 1982 r



Architektura cerkiewna – olej na płótnie, 100x75 cm, 1989 r



Pejzaż z cerkwią – olej na płótnie, 90x100 cm, 1995 r



Abstrakcja czerwona – serigrafia barwna na papierze, 85x70 cm, 1995 r



Abstrakcja – serigrafia barwna na papierze, 80x60 cm, 1997 r



"Malowanie obrazów to jest przygotowywanie sobie przestrzeni, w której będziemy musieli żyć po śmierci, to jest budowanie sobie mieszkania. Jeśli nie kochasz tego, co malujesz, to szkoda czasu."

Jerzy Nowosielski